



Seguro Ambiental AIG

Pioneira no Brasil e líder
mundial no ramo de
riscos ambientais

Agenda

Quebrando Mitos

As principais regras da poluição

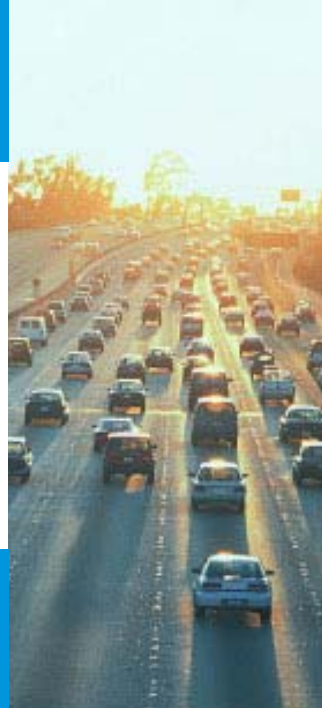
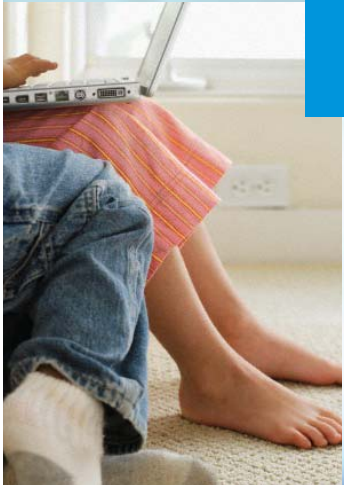
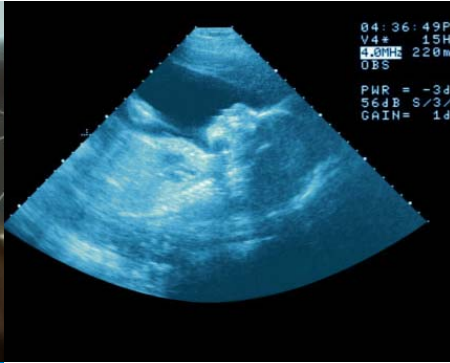
Gestão do risco

Seguro Ambiental para obras e projetos de infraestrutura

Sinistros no segmento

Conclusão





Quebrando Mitos

Mito 1

“Eu não tenho risco ambiental”

Todas as empresas possuem exposições relacionadas a questões ambientais, porém podem não reconhecer de que forma estas poderiam afetar seus negócios.

Mito 2

“Eu tenho todos os riscos ambientais controlados e bem gerenciados”

O Gerenciamento de Riscos inclui o uso do seguro para diversos tipos de exposições que são consideradas bem gerenciadas

Mito 3

“Eu nunca tive um sinistro relacionado a danos ambientais – caso algo aconteça, posso recorrer a minha apólice de Responsabilidade Civil Geral”

Os sinistros ambientais são normalmente caracterizados por severidade, e não por frequência.

As apólices de RCG são muito limitadas em termos de poluição ambiental.

Mito 4

“O Seguro Ambiental é muito caro e a sua negociação é muito longa. Posso assumir o risco”

O mercado de Seguro Ambiental está em constante evolução com novos produtos, taxas e processos.

Mito 5

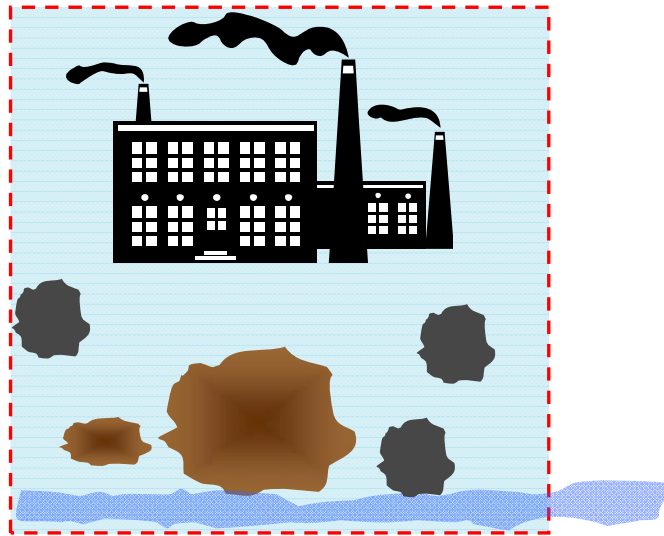
“Não é possível contratar apólices para locais já contaminados”

Depende da situação. Se o passivo estiver bem delineado e mapeado é possível análise.

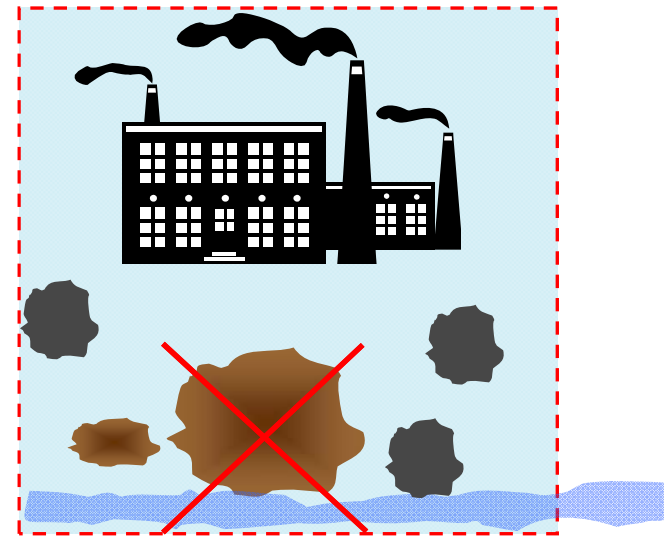
Exemplo



CONDIÇÕES NOVAS



CONDIÇÕES PRE-EXISTENTES



Mito 6

“Não ocorrem sinistros”

Sinistros pagos pela AIG em 2014:

- Número de sinistros: 4361
- Dollars Paid: \$489,000,000+

Sinistros pagos pela AIG em 2013

- Número de sinistros : 3480
- Dollars Paid: \$325,000,000+

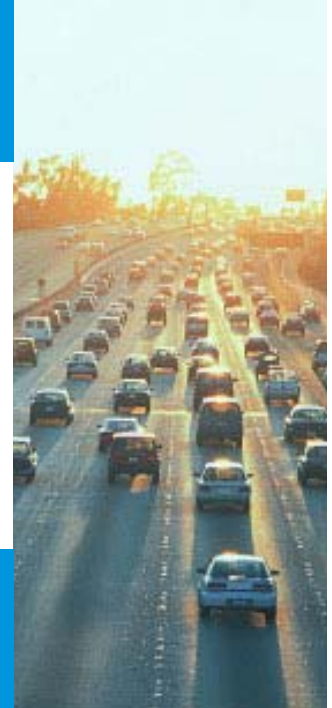
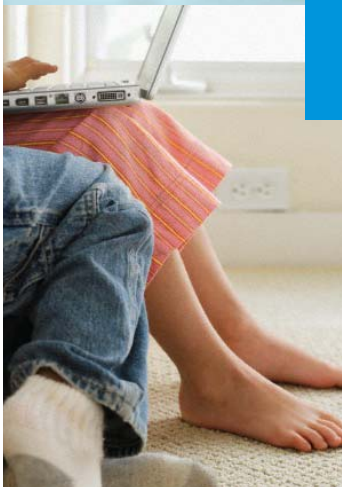
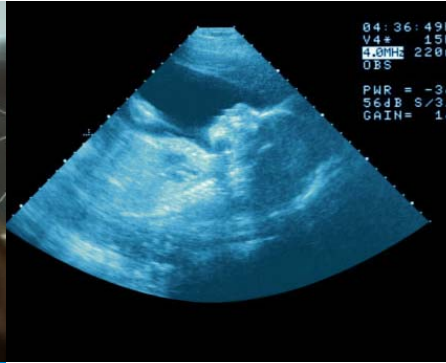
Sinistros pagos pela AIG em 2012

- Número de sinistros: 3234
- Dollars Paid: \$310,000,000

Sinistros pagos pela AIG em 2011

- Número de sinistros: 3450
- Dollars Paid: \$242,000,000





As principais regras da poluição

As principais regras da Poluição



Grandes volumes de qualquer material no local errado = risco

Não necessariamente produtos perigosos

Todos os tanques eventualmente vão vazar

Eventos imprevistos acontecem

A percepção é tão grave quanto a realidade

Identificação do Risco



- Condições de Poluição potencialmente latentes:
 - ✓ O que se sabe conhecer do risco;
 - ✓ O que se acredita saber do risco;
 - ✓ O que não se sabe desconhecer do risco (Sinistros mais comuns).
- Através de uma análise multi-disciplinar;
- Através de experiências anteriores;
- As contantes alterações na legislação.

Evitará subestimar o risco ambiental (Mito 1)

Avaliação do Risco



- A existência ou inexistência de um passivo – a “linha de base”.
- A “corresponsabilidade”;
- As medidas de contingência e proteção;
- Os riscos intencionais, fortuitos, ou relacionados e eventos da natureza;
- As potenciais consequências (frequência / severidade).

Evitará super estimar a gestão do risco (Mito 2)

Transferência do Risco



- Idealmente derivada do processo de Identificação e Avaliação;
- Com informação / obrigação:
 - ✓ Processo de Certificação;
 - ✓ Estudo de Due Dilligence;
 - ✓ Auditoria Ambiental;
 - ✓ Obrigação Contratual.
- Estudar os mecanismos de transferência de riscos e apólices já contratadas;
- Dinâmica e expectativas em relação a legislações atuais e futuras.

Evitará falsas expectativas (Mito 3)

Transferência do Risco



O seu programa de seguros atual, cobrirá eventos de poluição em decorrência de:

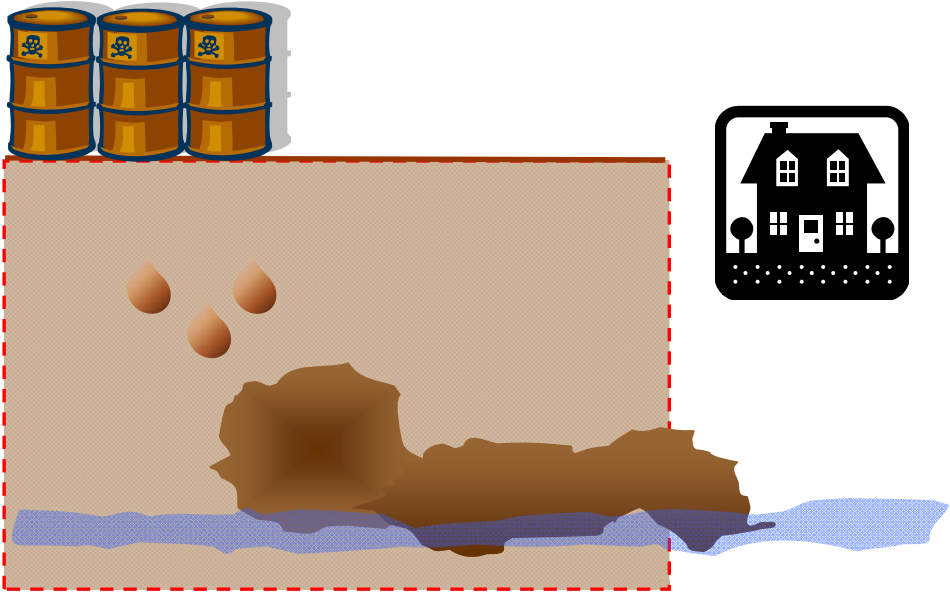
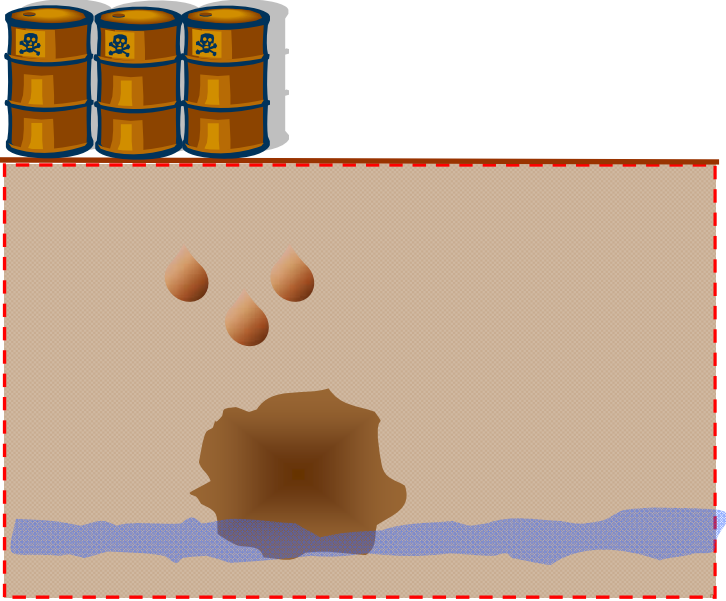
- ... Uso ou estocagem de produtos químicos /inflamáveis no seu local de risco?
- ... Resíduos ou produtos transportados de/para seu local de risco?
- ... Corresponsabilidade pelo resíduo?
- ... emissões atmosféricas / efluentes (alterações legais)?
- ... Tancagem e tubulações enterradas?
- ... a compra/venda de propriedades operadas/locadas/de propriedade de outras empresas – passivos ambientais desconhecidos?

Principais exposições



- Mal uso de produtos;
- Mofo / bolor em decorrência de problemas na construção;
- Tanques (levados ao canteiro ou existentes no local);
- Gestão do canteiro: solo, resíduos, efluentes;
- Negligência dos sub-contratados;
- Emissões atmosféricas: poeira, material particulado, Asbestos, tinta a base de chumbo;
- Estocagem;
- Falha na identificação e controle da contaminação;
- Espalhamento de passivos (conhecidos ou não);
- Obrigações contratuais.

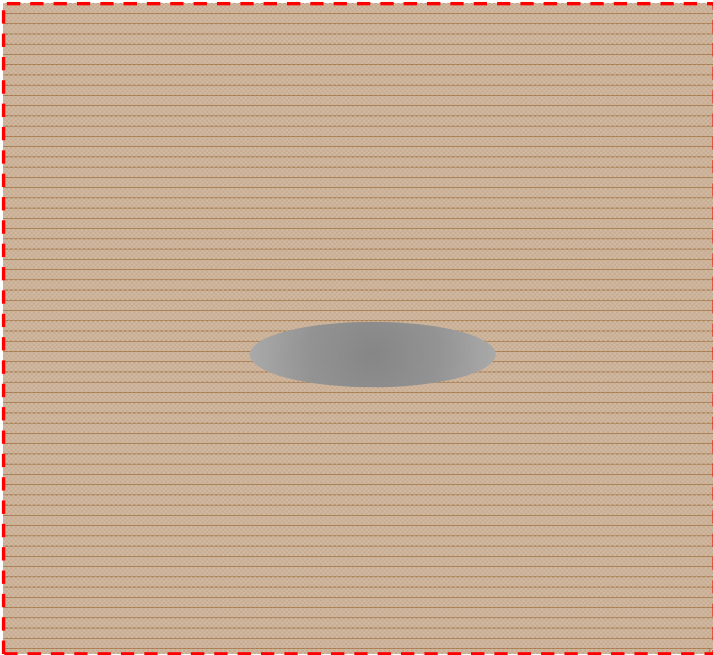
Principais Exposições



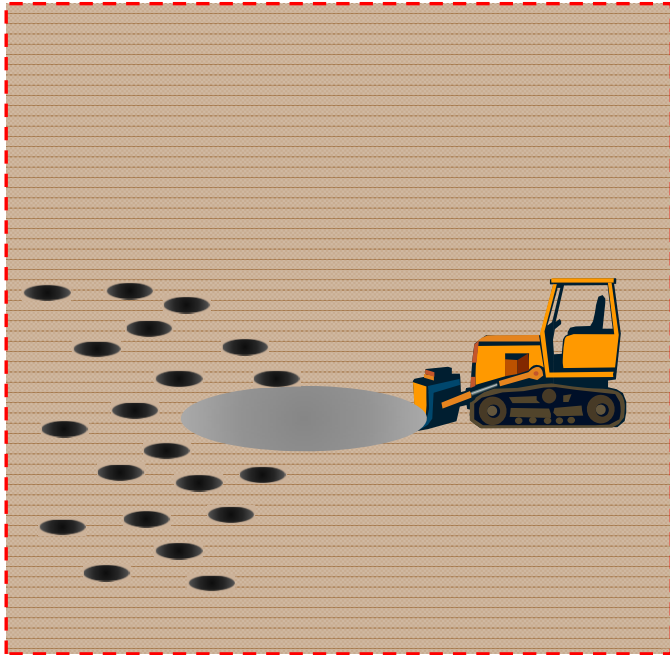
Principais Exposições - Espalhamento de Hotspot



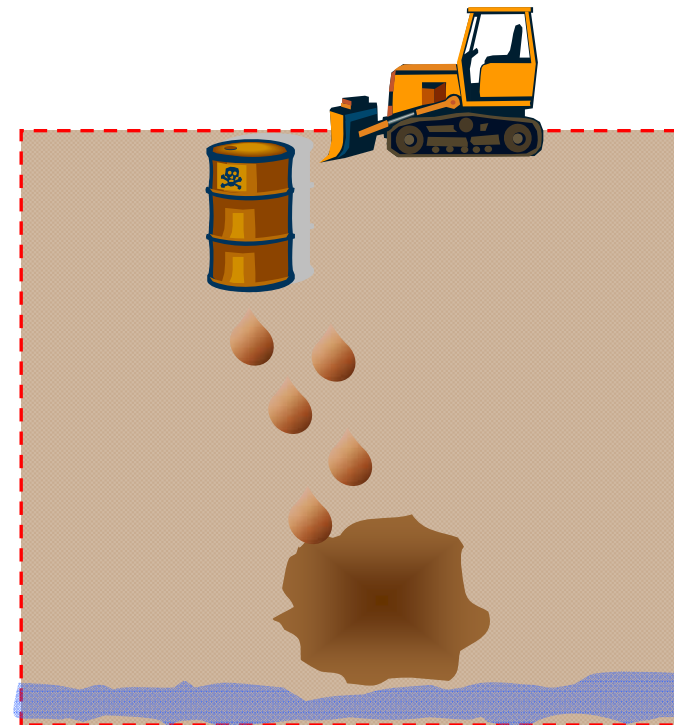
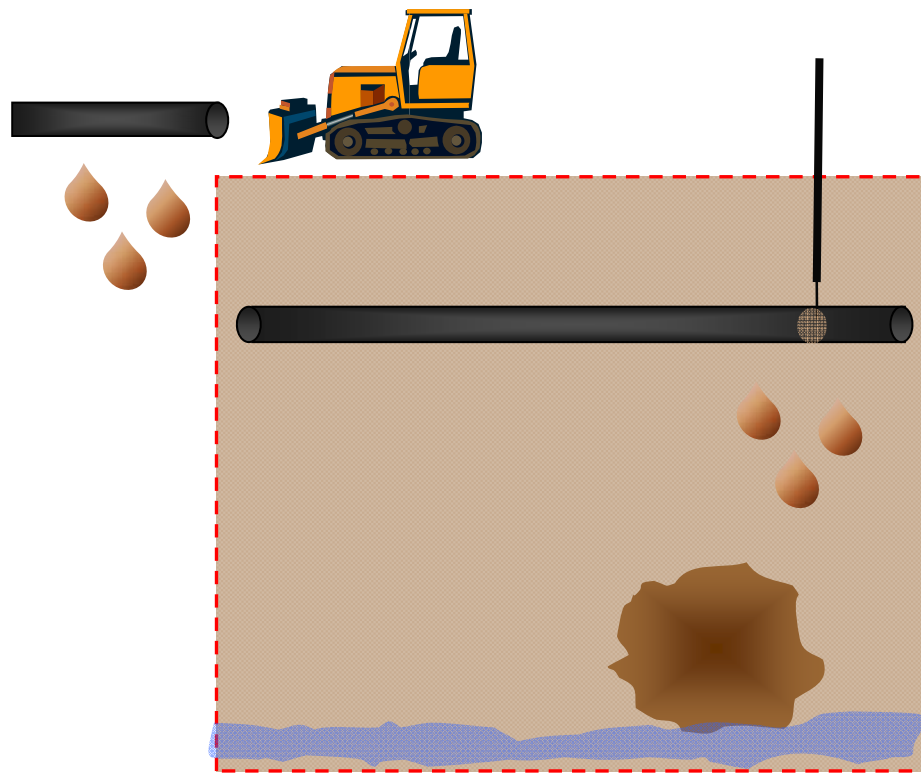
Hot-spot desconhecido



Terraplanagem / Movimentação de solo



Riscos - Furos/Rupturas em tanques e tubulações dentro e fora do local



Principais Exposições - Emissões Atmosféricas



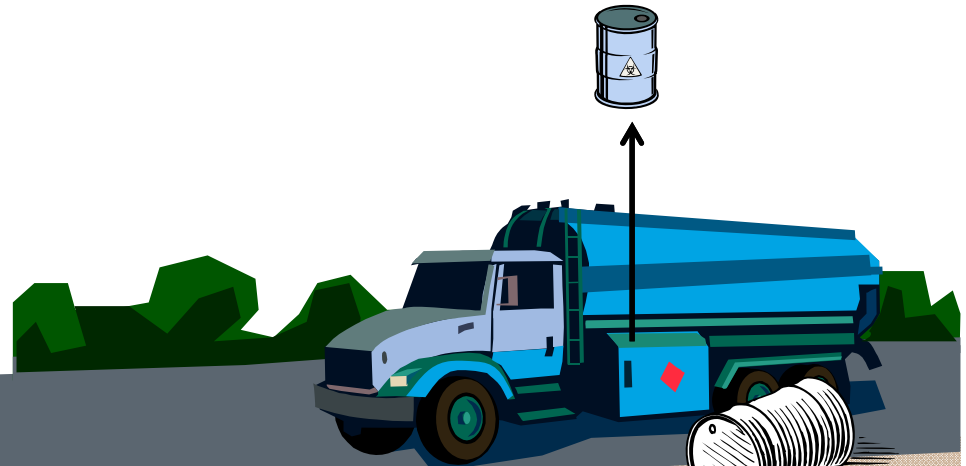
**Liberações
Atmosféricas**

**Poeira
Material Particulado**

Transporte de Matéria-prima e Resíduos de Obra



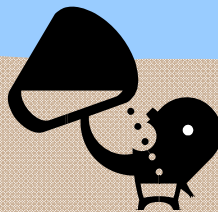
Transporte de
Produtos e
resíduos



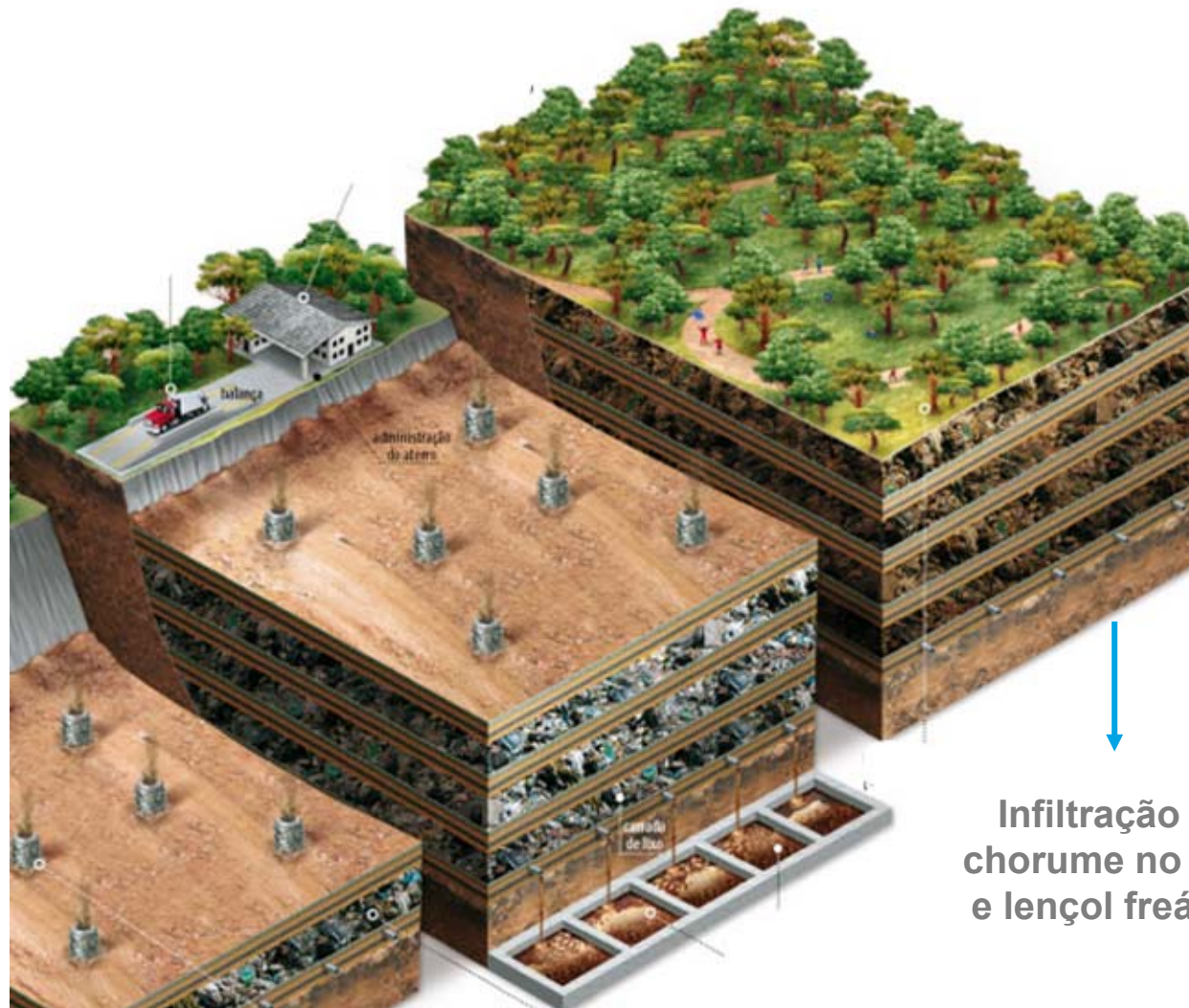
Contaminação de solo

Contaminação de Lençol Freático

Danos a terceiros



Descarte/tratamento resíduos de obra



**Órgão Ambiental
aciona os Clientes**



**Aterro / Unidade de
Tratamento não tem
capacidade financeira
para todos os custos
de remediação**

**Infiltração de
chorume no solo
e lençol freático**



Estrutura



Segmentos

Demolição
Infraestrutura Comercial
Condomínios
Obras civil
Remoção de material
(asbestos, PCBs, etc.)

Portos
Operação de Plantas de
Utilidades e Tratamento
de Resíduos
Remediação
Serviços de manutenção
mecânica

Empreiteira

- Empresa contratada para serviço de pavimentação;
- Aplicação de selante epoxy em um prédio libera vapor tóxico para outras áreas do prédio;
- Evacuação e business interruption: \$190,100;
- Custos adicionais: análise e monitoramento da qualidade do ar.



AIG



Terraplanagem

- Solo contaminado depositado incorretamente em área portuária e utilizado para aterramento;
- O operador cometeu um erro na leitura da especificação. A empresa foi acionada para fazer a remoção completa de todo o material contaminado aterrado.
- \$1,000,000 reserve (policy limits).



Aeroporto



- O segurado é uma empresa de construção e engenharia;
 - Em um de seus contratos faz todos os serviços de manutenção em um aeroporto;
 - O segurado foi acionado em função de um eventual vazamento de asfalto que atingiu as redes de drenagem e áreas residenciais vizinhas;
 - Processo sob investigação: custos de defesa e investigação.
-
- Empresa contratada para realizar manutenção em aeroporto no Canadá;
 - Durante a transferência de combustível de um tanque para um caminhão tanque, houve o vazamento de 2.000 Litros;
 - Posteriormente foi identificada contaminação de solo e subsolo e o segurado arcou com todos os custos de remediação.

Assoreamento

- Durante a construção de uma nova rodovia, próxima de uma área de proteção ambiental em Island (França), uma forte chuva provocou o carreamento do material excavado (e estocado);
- Houve grande mortandade de peixes em decorrência do assoreamento;
- Diversas reclamações foram movidas contra o segurador, relacionadas a custos de limpeza, restauração e danos ambientais.



Poeira Tóxica

- Um empreiteira foi contratada para executar o processo completo de redesenvolvimento de uma planta industrial, incluindo demolição, remediação e reconstrução.
- Durante o transporte do material excavado / demolido, uma quantidade significativa de poeira tóxica foi liberada na atmosfera;
- Diversas reclamações por Danos Pessoais e Materiais foram feitas contra a empresa (Contratante e Contratada).



Vantagens

- Cobertura dedicada e que cobre *gaps* de outros produtos de seguro;
- Limites dedicados;
- Programas Multinacionais;
- Programa sob medida: desenhada de acordo com cada operação;
- Alternativa para transferência de riscos em transações imobiliárias de propriedades com passivos ambientais (M&A);
- Consultoria na subscrição, interpretação do risco, melhorias em processos;
- Obrigações regulatórias, contratuais e de concessões.



Porque contratar

- Altos custos associados a limpeza e remediação de solos e águas subterrâneas. A tecnologia é normalmente importada;
- Constante evolução da legislação ambiental;
- A sustentabilidade e o meio ambiente já são temas das agendas corporativas globais;
- Ferramenta de gerenciamento de riscos e de áreas contaminadas;
- Minimização de riscos, prevenção de perdas e continuidade dos negócios.



Prontos para o amanhã

www.aig.com

O conteúdo deste material é exclusividade da AIG Seguros. Todos os direitos reservados. Copyright 2013.

A marca AIG é referência mundial em seguros. São mais de 90 anos de experiência em produtos para pessoas físicas e jurídicas, uma rede de mais de 62 mil funcionários e 88 milhões de clientes em mais de 90 países. A atuação global permite entender as necessidades dos clientes, respeitando as características das culturas locais. Há mais de seis décadas no mercado brasileiro, a AIG orgulha-se de ter o maior portfólio de produtos corporativos e de ser líder em diversas linhas.